

Clôture aluminium

Modèle Garonne



QUAGLIA
METAL

Lame pleine 150



Quantité de lames par hauteur

Hauteur (m)	0,485	0,635	0,785	0,935	1,085	1,235	1,385	1,535	1,685	1,835	1,985	2,135
Nombre de lames	3	4	5	6	7	8	9	10	11	12	13	14

Informations techniques

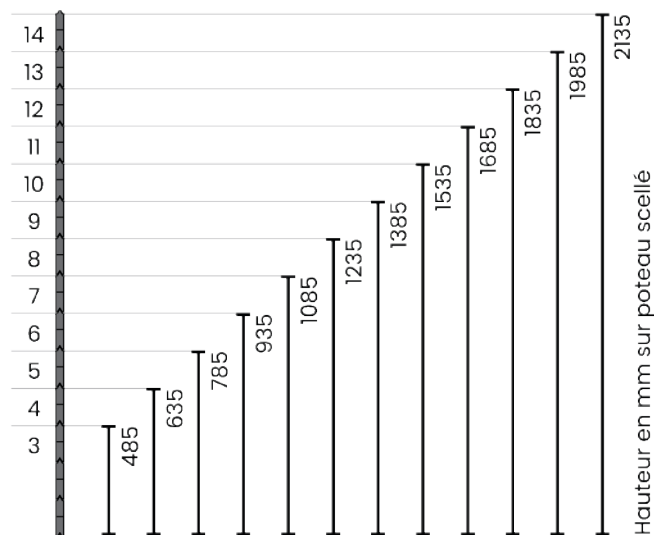
Matière : aluminium

Dimension lame : 150 x 20 x 1780 mm

Dimension poteau : 105 x 70 mm

Type de pose : scellé ou sur platine

Entraxe poteaux : 1810 mm



Clôture aluminium



☎ 05 61 72 23 59

✉ contact@quaglia-metal.fr

Qualités produit

🛡️ Durable

La conception offre une longue durée de vie au produit.

🔒 Résistant

Aluminium traité pour résister aux U.V. et intempéries.

👁️ Brise-vue

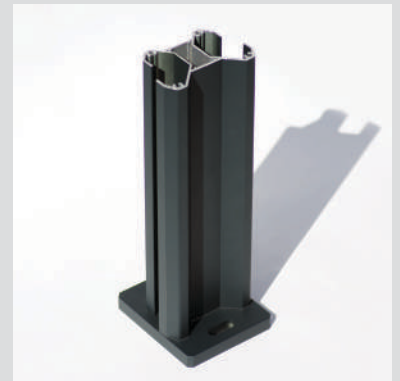
Occultation totale et intimité retrouvée chez vous.

🕒 Facile à installer

Fixer les poteaux puis glisser les lames dans les fentes.

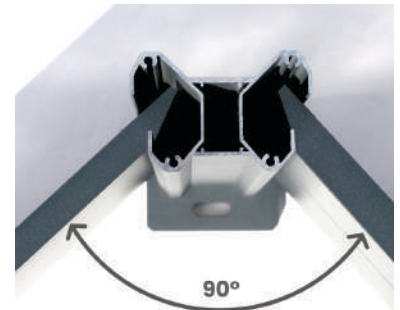
Options de personnalisation

- 📄 Type de pose : sur platine à visser ou sceller dans le sol.
- ☰ Composition de la clôture avec différents modèles de lames.
- ✂️ Découpe des lames sur mesure.
- ✦ Finition avec entretoise dans le poteau.



Poteau innovant

- 📐 Réaliser des angles entre 90° et 180° avec nos poteaux.
- ⚠️ Pour une hauteur supérieure à 1,20 m, l'ajout d'un renfort dans le poteau est recommandé pour solidifier la clôture.



Livraison disponible 🚚

Devis gratuit